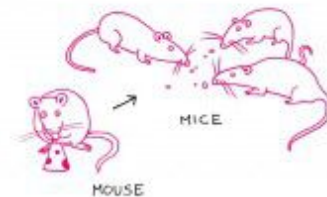
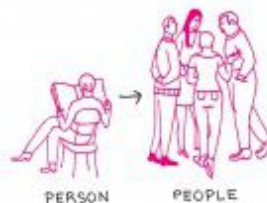
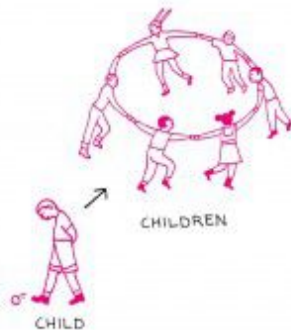
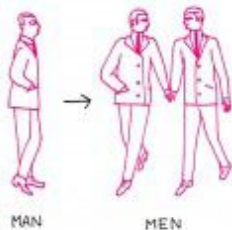
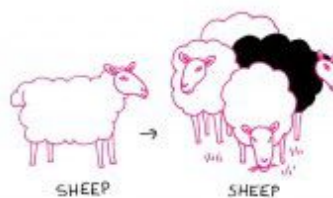


## IRREGULAR PLURALS

Неправильна форма множини

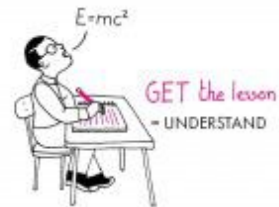
**НЕПРАВИЛЬНІ ІМЕННИКИ** мають форму множини, утворення якої не підпадає під наведені вище правила. Ось найпоширеніші з них.





# GET

У слова «to get» купа значень!



# QUESTION TAGS

## Розділові питання

Це короткі питання наприкінці речення.

Вони слугують для уточнення.

*It's a beautiful day, isn't it?*

Також їх вживають, щоб попросити про допомогу

чи дістати додаткову інформацію.

*You don't know where the station is, do you?*

Конструкція розділових питань така:

**ДОПОМІЖНЕ ДІЄСЛОВО + ПІДМЕТ**

До стверджувальних речень додають заперечне розділове питання.

*She dances very well, doesn't she?*

*You're tired, aren't you?*

До заперечних речень додають стверджувальне розділове питання:

*You don't like me, do you?*

Розділові питання у реченні в наказовому способі утворюють з «will».

*Shut up, will you?*

